

# SHINJO

平成27年度  
学校要覧



学校法人  
広島県

## 新庄学園

広島新庄中学校

広島新庄高等学校

「誠実さと志を  
追求する学校」

◎ 生き方につながる進路学習を進め、教科学力を  
つけ、個に応じた進路を実現させる学校

◎ 生徒会活動・部活動・課外研究活動などの自主  
活動を大切にし、活力に満ちた人間を育てる学校

◎ 人間尊重の校風を徹底し、互いに信じ合い、  
励まし合い、支え合う人間を育てる学校

◎ 地域に開かれ、愛され、信頼されて、地域社会に  
貢献しうる人間を育てる学校

◎ 生徒一人ひとりをよく理解し、個性と能力を尊重  
して、社会の発展に貢献する人間を育てる学校



## 校訓

吉川元春公の三つの生活信条である

「至誠一貫」「質実剛健」「協力一致」を校訓とする。

## 教育目標

校訓をもとに地域社会に役立つ人間を育成するという本学園の建学精神に基づき、知徳体の三位一体の教育をとおし、日本及び世界の平和・文化に貢献する有為な人物を育成する。

## 学校沿革

- 明治 42. 5 日野山城主吉川元春公の贈位を記念して地方有志により、生きた記念碑として、新庄女学校を創立し、開校式を挙行。生徒数 28 名。(5 月 3 日)
43. 5 下市柳舎を購入して女子寮兼校舎とする。
- 大正 3. 5 有志の醸出によって校舎増築、藤黒勳夫氏寄贈による藤光寮新築、生徒数 64 名。
- 5.11 御大典記念として家事教室新築。
8. 3 10 周年記念式を挙行。校舎を上市より現在地に移転増築。
9. 4 実科高等女学校となる。
11. 4 新庄高等女学校認可。講堂新築。
12. 3 高女第 1 回生 43 名卒業。財団法人組織に改める。理事長清水鮎太郎。
13. 4 各種学校令による広島県新庄中学校開設。生徒数 17 名。
15. 3 文部大臣認可による広島県新庄中学校に昇格、財団法人広島県新庄学園に改組し、中学校と高等女学校を経営する。理事長清水小市、学園長 谷山初七郎、中学校長 佐々木武夫、高等女学校長 豊留アサ。中学校校舎(5 教室)新築。
- 昭和 2. 4 新庄保母養成所設立。仏教専修学院設立。
4. 5 20 周年記念式典挙行。豊留記念館新築。
5. 4 梅華教員養成所設立。
10. 9 新庄学園後援会を組織し、新庄村全戸が会員となる。
- 14.12 中央校舎全焼し役場階上棟を仮教室として授業を行う。
15. 3 本館新築に着手。
15. 8 全生徒、夏休みを返上して土台建設作業に協力する。中学校 185 名、女学校 208 名、養成所 20 名、学園生徒数 413 名。
16. 7 本館及び理科教室竣工。
18. 4 学制改革により、中学校・高等女学校ともに 4 年制に改める。
19. 6 学徒動員令下り、男女両生徒が呉工廠、油谷重工業 KK 等に出動する。
22. 4 新庄中学校・高等女学校を併合し、新制度の新庄中学校発足。
23. 4 新庄中学校卒業生をもって男女共学・普通科・家庭科からなる広島県新庄高等学校発足。
24. 5 40 周年記念式典挙行。特別教室新築。
26. 3 私学法定により、財団法人を学校法人に改組。
27. 5 校歌作成される。  
(作詞 日高只一、作曲 山田和夫)
28. 4 講堂新築。
29. 5 45 周年記念式典挙行。家政教室新築。
34. 5 50 周年記念式典挙行。記念校舎新築。
44. 5 60 周年記念式典挙行。図書館新築。
47. 8 大朝町小枝に新グラウンド建設工事始まる。(51.7 竣工)
- 52.11 70 周年記念校舎竣工。
54. 5 70 周年記念式典挙行。体育館新築。
60. 3 喜寿記念校舎新築。
61. 2 食堂棟新築。
63. 3 女子寮新築。
- 平成 2. 3 中学校校舎新築。
3. 3 男子寮(南寮)新築。
4. 3 男子寮(北寮)新築。
6. 8 理科・家庭科等特別教室棟新築。(85 周年記念事業)
8. 3 記念講堂新築。(85 周年記念事業)
10. 3 男子寮(西寮)新築。
11. 3 創立 90 周年記念として旧本館大改装工事を行う。(知新館と命名)
11. 4 新庄市街地の県道が通称『学園通り』となる。
11. 5 創立 90 周年記念式典挙行。
12. 4 大朝町民グラウンド竣工。体育での利用始まる。
12. 4 スクールバス運行開始。
13. 3 旧理科棟大改装工事を行う。(知新館 2 号館と命名)
13. 3 更衣室棟新築。
17. 7 高校校舎耐震工事完了。
17. 9 太陽光発電設備設置。
19. 4 広島新庄中学校・広島新庄高等学校に校名変更。
- 20.11 高校校舎増築
21. 5 創立 100 周年。
26. 3 第 86 回選抜高等学校野球大会出場
27. 5 創立 106 周年。



## 歴代理事長・学校長

### 校主

明治42年 5月～明治44年 1月 三上 一彦  
 明治44年 1月～大正 7年 7月 三上 重緒  
 大正 7年 7月～大正12年 3月 藤黒 勲夫

### 理事長

大正12年 3月～昭和 7年 3月 清水 鮎太郎  
 (昭和6年より清水小市と改名)  
 昭和 7年 4月～平成 3年 1月 宮庄 榮三  
 平成 3年 3月～平成15年12月 安武 隆造  
 平成15年12月～ 宮庄 良行

### 学校長

在任期間	女学校	旧制中学校	高等学校
明治42.5～明治44.1	三上 一彦		
明治44.3～昭和 5.3	豊留 アサ		
大正13.4～昭和10.3		佐々木武夫	
昭和 5.4～昭和10.3	佐々木武夫		
昭和10.4～昭和23.3	上田 稲吉	上田 稲吉	
昭和23.4～昭和28.3			羽田 良禾
昭和28.4～昭和41.3			大槻 正一
昭和41.4～昭和44.5			清水 範一
昭和44.6～昭和60.11			三田 訓治
昭和61.4～昭和63.8			真野 武彰
昭和63.9～平成 7.3			古川 東
平成 7.4～平成17.3			宮庄 良行
平成17.4～平成25.3			日高 敬司
平成25.4～			久枝 直



## 理事・監事・評議員

(5月1日現在)

◎理事長	宮庄 良行		
◎校長(理事)	久枝 直		
◎理事	立沢 文明 長田 克司	杉本 武信 箕野 博司	齋藤 實
◎監事	田辺 文秋	伊藤 久幸	小田 幸英
◎評議員	宮庄 良行 石川富士雄 長田 克司 佐々木満朗 宮本 新八 宮庄 淳	立沢 文明 齋藤 實 西岡 宏明 村口 聖章 中原 潤一	杉本 武信 服部 照雄 花利 浩司 藤田 利昭 平野 正
◎参与	真野 武彰 古川 東 日高 敬司		





## 職員表

職名	区分	現員		職名	区分	現員	
		男	女			男	女
校長	長	1		事務職員		2	3
教頭	頭	2		栄養士			1
副教頭	頭	1		舎監		3	5
教諭	諭	27	9	調理主任			1
養護教諭	諭		1	調理副主任			1
A L T		1		調理員			8
講師	師	2	3	警備員		1	
カウンセラー			1	スクールバスドライバー		10	
部活指導		3	1	校医(内科)		1	
法人事務局長		1		校医(歯科)		1	
事務長		1		合計		57	34



## 職員名簿

職名	氏名	教科	HR担任	校務分掌	クラブ担当
校長	久枝 直	国語			
教頭(高校)	中原 潤一	社会			音楽部
教頭(中学)	平野 正	数学			駅伝部
副教頭	宮庄 淳	数学		高校教務部長・数学科主任	郷土芸能同好会
教諭	杉本 慎	国語			硬式野球部・スキー部
教諭	原 初恵	国語			郷土芸能同好会
教諭	福伊 利江	国語	高2-2		女子バレー部
教諭	駄阿 宏治	国語		II類主任・国語科主任・研究支援部長	ソフトテニス部
教諭	町田 和恵	国語			卓球部
教諭	上原 顕照	国語		中学男子寮支援部長	ソフトテニス部・スキー部
教諭	井内 彩香	国語			書道部・陸上部
教諭	清住 克也	社会		中学教務部長	ソフトテニス部
教諭	田津 直樹	社会		社会科主任	硬式野球部
教諭	神尾 哲範	社会	中2-A		中学軟式野球部
教諭	倉本 光	社会			剣道部
教諭	神田美智代	数学		中学女子寮支援部長	吹奏楽部
教諭	三上 典彦	数学		進路指導部長	女子ソフトボール同好会
教諭	金藤 有祐	数学	高1-4	高1 学年主任	剣道部
教諭	貞光 正吾	数学	高1-3		男子バスケ部・女子バスケ部・美術部
教諭	山田陽一郎	数学	中2-B	中2 学年主任	サッカー部・ソフトテニス部
教諭	寺部 成則	理科	中1-B	中学生徒会指導部長	中学軟式野球部・科学部
教諭	洲濱 功丈	理科	高3-2	理科主任	科学部・剣道部
教諭	多崎 洋一	理科	高2-1		陸上部
教諭	井上 慶	理科	高2-3		硬式野球部
教諭	藤田進太郎	理科	高3-3	高校生徒会指導部長	吹奏楽部
教諭	河村 英希	英語	高3-1	英語科主任	卓球部・女子バレー部
教諭	山田 真介	英語	高3-4	高3 学年主任・国際交流部長	国際文化部・硬式テニス部
教諭	佐々木ゆみ	英語			国際文化部・卓球部
教諭	川口 健司	英語	高2-4	高2 学年主任	空手道同好会・陸上部
教諭	岡澤 大輔	英語	高1-1		高校軟式野球部
教諭	中元 聖子	英語	中3-A		女子バスケ部・美術部
教諭	西別府祐維	英語・情報			陸上部
教諭	藤本 佑紀	音楽	高1-2		吹奏楽部
教諭	真田 康二	美術・技術	中1-A	中3 学年主任・芸術科主任	美術部・中学軟式野球部

職名	氏名	教科	HR担任	校務分掌	クラブ担当
教諭	小山 隆弘	保健体育・技術		開発広報部長	サッカー部
教諭	清水 直生	保健体育			硬式テニス部
教諭	岡本 浩二	保健体育		生徒指導部長	高校軟式野球部・スキー部
教諭	有間 宏史	保健体育・技術	中3-B	中3 学年主任・体育科主任・中学生徒指導部長	女子バスケ部・駅伝部・スキー部
教諭	財間 恭司	保健体育			サッカー部
教諭	三浦ひかり	家庭・情報		家庭科主任	卓球部・科学部
養護教諭	寺部 淑				
ALT	ダニエル・ミリング	英語			国際文化部
講師	大倉 眞一	数学			
講師	田村 亮介	数学			
講師	富田 明子	英語			
講師	石橋 瑞穂	英語			
講師	三好 尚美	書道			書道部
カウンセラー	瀧村ひとみ				
部活指導者	迫田 守昭				硬式野球部
部活指導者	直原 隆司				ソフトテニス部
部活指導者	宮上 宜則				中学軟式野球部
部活指導者	殿川 京子				ソフトテニス部
法人事務局長	鷹野主 務				
事務長	佐々木 薫	社会			
事務職員	中村正二・三宅真理・宇多村聡 (硬式野球部)・齋藤 香 (情報)・上原 史子				
栄養士	酒井千夏				
舎監	西 宏・雪田 積・宮庄広志・佐々木真理・吉城寺愛子・渡恵里・上清富士子・平田周那				
調理主任	近藤澄子				
調理副主任	宇川浩子				
調理員	畑 和美・今岡 綾・谷本文枝・千田みどり・佐々木千草・郷田純子・佐伯みどり・和田 素美				
警備員	石橋 宜文				
スクールバスドライバー	上長者俊孝・隅田秋則・濱田智治・多田 勉・天津巧司・宇川勝利・原寿昇・小椿 武・岩元博明・白砂大介				
校医・内科医	金谷俊則				
校医・歯科医	元林 大				

## 高校Ⅰ類 カリキュラム

教科	科目	学年		高2		高3	
		高1	コース	文	理	文	理
国語	国語総合	5.5					
	現代文B			2	2	2	2
	古典B			3.5	3.5	3.5	3.5
	現代文演習			2.5○		2○	
	小論時事					2□	
地理歴史	世界史A	2.5					
	日本史B			3		4.5	
	地理B				3		2
公民	政治・経済			3		3●	
	倫理			2		3●	
	現代社会						2
数学	数学Ⅰ	3					
	数学A	2		3.5△		3.5	3.5△
	数学Ⅱ			4.5○	4.5	4△	4△
	数学B			3.5△	3.5		
	数学Ⅲ						7.5△
理科	物理基礎	2.5					
	物理				3○		3○
	化学基礎			2	2	2□	
	化学				2		4.5
	生物基礎	2.5				2○	
	生物				3○		3○
保健体育	体育	2	3	3	2	2	
	保健	2					
芸術	音楽Ⅰ	2○					
	美術Ⅰ	2○					
	書道Ⅰ	2○					
	音楽Ⅱ						
	美術Ⅱ						
外国語	C英語Ⅰ	3					
	英語表現Ⅰ	3					
	C英語Ⅱ		4	4			
	英語表現Ⅱ		2	2	2	2	
	C英語Ⅲ				4.5	4.5	
	英語会話		2○				
	英語演習					4△	
家庭情報	家庭基礎	2					
	社会と情報	1	1	1			
総合	総合	1	1	1	1	1	
	H・R	1	1	1	1	1	
	単位合計	35	35.5	35.5	35	35	

(○・△・□・●はそれぞれ選択必修を表す)

## 高校Ⅱ類 カリキュラム

教科	科目	学年		高2		高3	
		高1	コース	文	理	文	理
国語	国語総合	5.5					
	現代文B			2.5	2.5	2.5	2.5
	古典B			3	3	3	3
	現代文演習						
	小論時事						
地理歴史	世界史A	2					
	日本史B			3		4.5	
	地理B				3		2
公民	政治・経済			3			
	倫理			2		3	
	現代社会						2
数学	数学Ⅰ	4					
	数学A	2				4	3△
	数学Ⅱ			5	5	5.5	4.5△
	数学B			3.5	3.5		
	数学Ⅲ						7.5△
理科	物理基礎	2					
	物理				3○		4○
	化学基礎			2	2	2	
	化学				2		5.5
	生物基礎	2				2	
	生物				3○		3○
保健体育	体育	2	3	3	2	2	
	保健	2					
芸術	音楽Ⅰ	2○					
	美術Ⅰ	2○					
	書道Ⅰ	2○					
	音楽Ⅱ						
	美術Ⅱ						
外国語	C英語Ⅰ	3.5					
	英語表現Ⅰ	4.5					
	C英語Ⅱ		4.5	4.5			
	英語表現Ⅱ		3	3	2.5	2.5	
	C英語Ⅲ					4	4
	英語演習						
	家庭情報	家庭基礎	2				
総合	社会と情報	1.5	1	1			
	総合	1	1	1	1	1	
	H・R	1	1	1	1	1	
単位合計	37	37.5	37.5	37	36~37		

(○・△はそれぞれ選択必修を表す)

## 中学 カリキュラム

学年	国語	社会	数学	理科	音楽	美術	保健体育	技術家庭	外国語	道徳	特別活動	総合	単位合計
中1	175	122	193	122	45	45	123	70	225	35	35	70	1260
中2	175	122	193	140	35	35	105	70	227	35	53	70	1260
中3	158	140	193	157	35	35	105	35	227	35	70	70	1260

(1単位時間は50分で実施します。)

■在籍生徒数(平成27年5月1日)

	1年		2年		3年		合計
	男	女	男	女	男	女	
高校	94	47	97	39	72	43	392
中学校	35	22	35	31	30	29	182

■下宿・寮・通学生徒数

	性別	下宿生	寮生	通学生	合計
高校	女	0	39	90	129
中学校	男	0	16	84	100
中学校	女	0	10	72	82

■卒業者数(平成27年3月31日)

	性別	計		
		男	女	
旧制女学校		0	147	147
実科高等女学校		0	48	48
梅華教員養成所		12	175	187
高女専攻科		0	48	48
旧制中学校		416	0	416
保母教員養成所		0	48	48
高等女学校		0	1,129	1,129
高等学校		5,805	4,967	10,772
新制中学校		328	321	649
合計		6,561	6,883	13,444

■平成26年度卒業生進路概況

	性別	計		
		男	女	
進大等		55	36	91
進大等		1	4	5
進大等		14	10	24
進大等		70	50	120
就職		4	0	4
その他		0	2	2
合計(卒業者数)		74	52	126



出身小学校別  
新庄中学校在籍生徒数一覧表

広島県合計 173 県外合計 9 総計 182

山 県 郡	八 木	2
新 庄 郡	梅 林	1
大 朝 郡	東 野	1
八 重 郡	広 島 大 塚	2
八 重 郡	伴 南	2
壬 生 郡	伴 東	1
南 方 郡	観 音	1
本 地 郡	千 田	1
豊 平 郡	上 温 品 崎	1
豊 平 郡	青 崎	1
殿 賀 郡	な ぎ さ	1
川 迫 郡	広 大 附 属	1
合 計	広 島 三 育 学 院	1
安 芸 高 田 市	合 計	47
吉 田 市	東 広 島 市	1
可 愛 野 市	小 谷 市	1
郷 野 市	廿 日 市 市	1
刈 田 市	宮 園 市	1
甲 立 市	呉 市	1
小 田 東 原 市	広 南 市	1
小 田 東 原 市	昭 和 中 央 市	1
向 美 土 野 市	天 応 市	2
根 野 市	合 計	4
合 計	神 石 郡	1
三 次 市	神 石 三 和 郡	1
三 次 市	島 根 県	3
八 川 市	瑞 穂 市	1
十 日 市	高 木 市	2
三 良 坂 市	阿 須 那 市	1
合 計	川 波 市	1
庄 原 市	合 計	8
庄 原 市	愛 媛 県	1
永 比 合 計	惣 開 郡	1
廣 島 市		
鈴 張 市		4
亀 山 南 部 市		7
可 部 南 東 部 市		6
落 合 入 室 地 深 久 地 地		3
		2
		1
		2
		2
		1
		1



出身中学校別  
新庄高等学校在籍生徒数一覧表

広島県合計 369 県外合計 23 総計 392

広 島 新 庄 郡	136	中 観 広 4
山 朝 郡	16	音 1
大 代 田 郡	28	庚 午 1
千 代 田 郡	6	古 田 1
豊 平 郡	1	井 口 台 1
芸 北 郡	5	温 品 品 1
加 計 賀 郡	2	戸 坂 坂 1
河 内 郡	6	牛 田 田 2
合 計	64	二 葉 葉 1
安 芸 高 田 市	6	早 稻 田 2
吉 田 市	8	段 原 原 1
美 土 里 市	2	翠 町 町 1
高 宮 市	2	矢 野 野 1
向 原 市	2	瀬 野 川 東 1
合 計	20	広 島 三 和 1
三 次 市	2	五 日 市 観 音 3
三 次 市	6	五 日 市 市 1
十 日 市	1	五 日 市 南 1
塩 町 市	1	合 計
三 次 三 和 市	1	74
三 良 坂 市	1	呉 市
吉 舎 市	14	廣 中 央 市 1
合 計	14	横 路 市 1
庄 原 市	2	昭 和 北 市 1
庄 原 市	1	昭 明 市 1
西 城 市	2	合 計
東 城 市	2	6
比 和 市	1	東 廣 島 市
合 計	6	中 央 市 1
廣 島 市	3	向 陽 市 2
亀 山 和 部 市	3	高 屋 市 2
清 可 入 市	2	高 磯 松 市 2
三 崎 市	1	高 美 が 丘 1
高 白 木 市	1	福 富 市 1
口 田 市	4	豊 栄 市 2
城 南 市	1	河 内 市 1
安 佐 市	2	合 計
安 西 市	1	15
祇 園 東 市	2	安 芸 郡
祇 園 東 市	2	安 芸 府 中 市 2
安 佐 南 東 市	1	海 田 市 1
長 東 市	3	熊 野 東 市 1
高 取 北 原 市	4	合 計
東 原 市	6	4
城 山 北 塚 波 市	5	三 原 第 一 市 2
江 波 市	1	三 原 第 二 市 1
		三 原 第 三 市 2
		三 原 第 五 市 1
		本 郷 市 1
		三 原 大 和 市 1
		廣 大 附 三 原 市 1
		合 計
		9
		尾 道 市
		美 木 市 2

向 東 郡	1
合 計	3
世 羅 郡	2
世 羅 郡	2
福 山 市	1
鳳 市	1
新 市 中 央 市	1
合 計	3
府 中 市	2
上 下 市	2
神 石 郡	2
神 石 高 原 市	1
神 合 計	3
大 竹 市	1
小 方 竹 市	1
大 合 計	2
廿 日 市 市	1
七 尾 市	1
阿 品 台 市	2
宮 野 東 市	1
大 野 東 市	1
合 計	6
島 根 県	9
瑞 穂 市	1
三 刀 屋 市	1
合 計	10
岡 山 県	1
総 社 市	1
山 口 県	1
岩 国 市	1
黒 石 市	1
華 陽 市	1
周 陽 市	1
和 木 市	1
山 大 附 属 光 市	1
合 計	6
神 奈 川 県	1
大 庭 市	1
龍 阪 市	1
大 分 県	1
湯 布 院 市	1
宮 崎 県	1
妻 ヶ 丘 市	1
沖 水 市	1
姫 城 市	1
合 計	3

校 歌

作詞 日高 只一  
作曲 山田 和夫

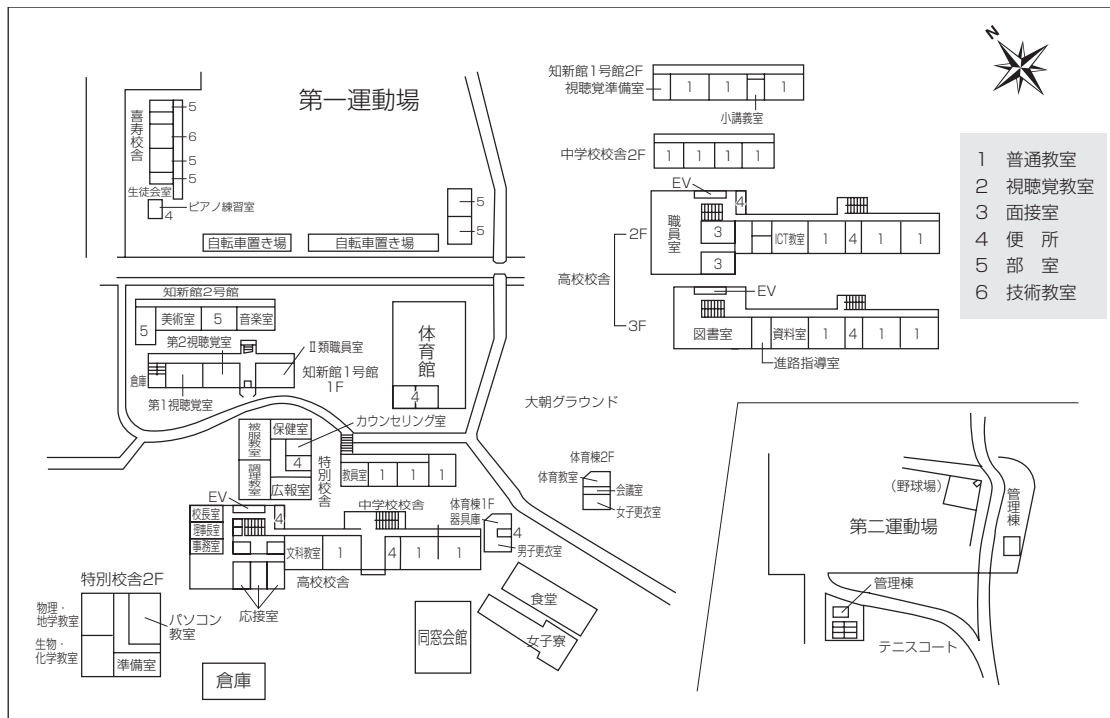
1 室町の世を日野山にいさをもしるく照しける  
すぐれし人のあと仰ぎ  
建てし学舎栄あり  
我等はここに精進し  
高き理想に励まん

2 文化栄えにし小倉のもと  
秀づる世代創らんと  
青雲高く志し  
若き生命は集ひけり  
我等はここに手を握り  
自強たゆまず進まん

3 清く流るる可愛川に  
自由の精神はぐくみて  
生々日々新なる  
校史をいやに綴らまし  
我等はここに誠もて  
自治の大道歩まん



## 校地・校舎の配置図



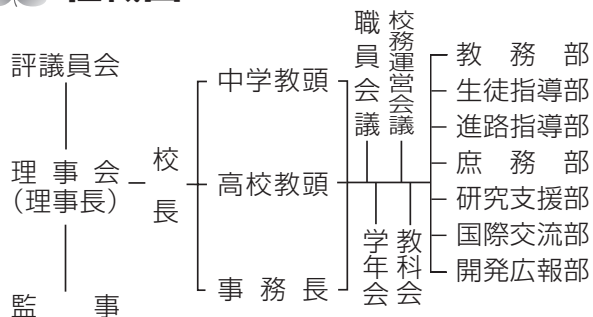
## 施設概要

### 土地

用途	面積
建物敷地その他	14,162 m <sup>2</sup>
第一運動場	6,300 m <sup>2</sup>
第二運動場	42,951 m <sup>2</sup>
寄宿舎敷地 (男子) 3,626 m <sup>2</sup> (女子) 2,087 m <sup>2</sup>	
スクールバス駐車場	1,455 m <sup>2</sup>
山林等	241,052 m <sup>2</sup>
文化センター敷地	3,353 m <sup>2</sup>
合計	314,986 m <sup>2</sup>



## 組織図



## 建物

建物種別	延床面積	備考	建物種別	延床面積	備考
高等学校校舎	2,702 m <sup>2</sup>	昭和52年新築(平成20年増築)	男子寮(南寮)	987 m <sup>2</sup>	平成3年新築
特別教室校舎	1,107 m <sup>2</sup>	平成6年新築	男子寮(北寮)	730 m <sup>2</sup>	平成4年新築(平成6年増築)
特別教室校舎	809 m <sup>2</sup>	昭和16年新築(平成11年改装)	倉庫	13 m <sup>2</sup>	
特別教室校舎	335 m <sup>2</sup>	昭和16年新築(平成13年改装)	男子寮(西寮)	695 m <sup>2</sup>	平成10年新築
特別教室校舎	652 m <sup>2</sup>	昭和60年新築	女子寮	1,244 m <sup>2</sup>	昭和63年新築
中学校校舎	886 m <sup>2</sup>	平成2年新築	食堂棟	345 m <sup>2</sup>	昭和61年新築
講堂	1,198 m <sup>2</sup>	平成8年新築	休憩室・倉庫	29 m <sup>2</sup>	
体育館	1,155 m <sup>2</sup>	昭和54年新築	小計	4,043 m <sup>2</sup>	
更衣室	262 m <sup>2</sup>	平成13年新築	合計	13,778 m <sup>2</sup>	
体育倉庫	59 m <sup>2</sup>	昭和63年新築			
倉庫(バス駐車場)	140 m <sup>2</sup>	平成19年取得			
倉庫	400 m <sup>2</sup>	平成21年取得			
テニス管理棟	32 m <sup>2</sup>	平成19年取得			
小計	9,735 m <sup>2</sup>				

## アクセス

三次、広島、浜田より  
高速バスでの通学も可能です

## 交通の便

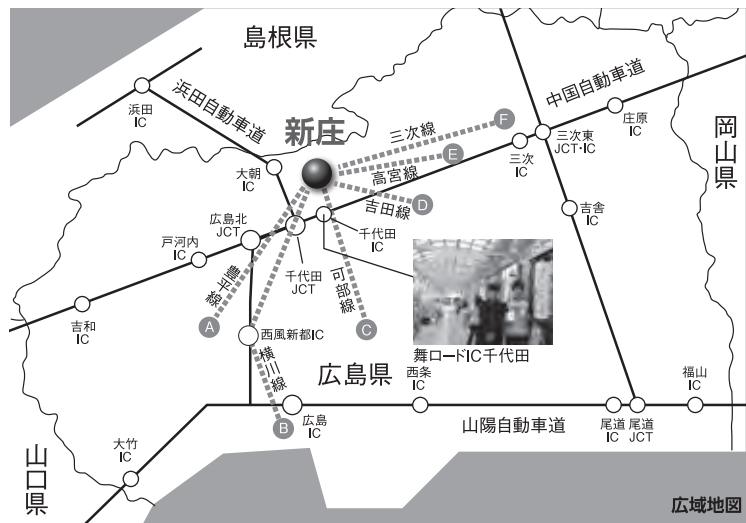
JRバス、広電バス、石見交通バス 大朝ICより徒歩5分  
浜田IC → 新庄(40分)  
広島IC → 新庄(50分)

## 交通の案内

中国自動車道千代田JCTから浜田自動車道に入り、  
大朝ICで降ります。そのまま直進(200m)、右手にあります。

## スクールバス

右図のA～Fの6路線あり  
安心、安全に通学できます。



笑顔かがやく青春の学び舎

# 広島県新庄学園

広島新庄中学校  
広島新庄高等学校

〒731-2198 広島県山県郡北広島町新庄848番地  
Phone 0826-82-2323(代)  
FAX 0826-82-3273  
新庄学園ホームページ <http://www.shinjou.jp/>

